

# event golv



## **SPORTEVENEMANG PÅ TORSDAG,**

konsert på Fredag och mässa på Lördag.

Snabbt förvandlar Ni er sporthall/ishall till en eventarena för de mest varierande evenemang.

Golven består av ca 1 800 golvelement som i storlek och vikt lätt hanteras av en person.

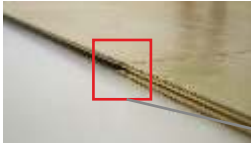
Enkelt att både lägga och riva.

Golvelementen finns isolerade så att Ni kan behålla isen utan att någon kommer att klaga på golvkyla.

Vi har även oisolerade golvelement förläggning i tex hallar med sportgolv eller på konstgräs som behöver skyddas.



# event golv - isolerat.



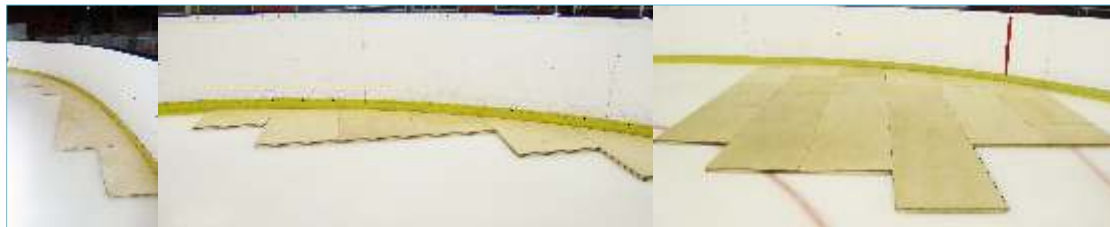
Golvet kan läggas med filt som underlag eller direkt på isen.



Golvblocken levereras på EUR-pall.  
Golvet läggs och rivs snabbt och enkelt utan några verktyg.



Läggning av hörnsektion.



Tack vare de olikfärgade sidorna på blocken kan man variera mönstret på golvet vid läggning.



# event golv - isolerat.

## **Fakta:**

### **Konstruktion:**

2 st 9 mm björkplywood limmade med D4 lim på träram av 35 mm bred servuxen furu.

I ramen finns inlagd 20 mm isolering. Blockets träram är i dess längdriktning förstärkt med en träregel.

Runt blocken finns ett 8x20 mm spår.

I blockens ena långsida finns en plastlist (PE HD 250/300) fastsatt för sammanfogning.

Kortsidans plastlister sätter man dit vid utläggning för att kunna vända blocken oberoende av varandra.

Golvet kan tillverkas med olika färg på sidorna vilket gör att man kan bilda ett mönster på golvet vid läggning.

Då detta är en naturprodukt förekommer färgskiftningar mellan blocken.

### **Storlek, vikt & volym:**

Helblock: 1196 x 805 x 38 mm, 14 kg/block, 1744 st

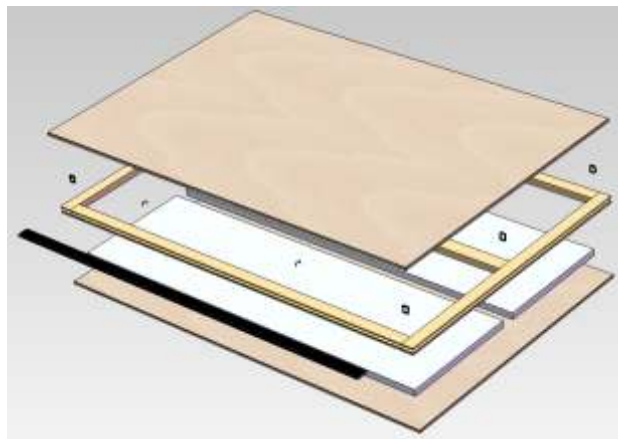
Halvblock: 805x598x38 mm, 8 kg/block, 20 st

Formfrästa hörnblock: 1 $\frac{1}{3}$  block x 4 hörn = 56 block

Total volym: Ca. 70 m

Vikt: Ca. 25000 kg fördelat på 68 EUR pallar.

Levereras på pall fritt Bredbyn.



### **Klassificering:**

Golvet är provat enl. DIN 18032-2.

Brandklassat enl. EN 13501-1

Belastningsprovad av SP Sveriges Tekniska Forskningsinstitut

### **Läggingsanvisning:**

Golvblocken läggs direkt på rinkens is. Isen skall vara torr och jämn innan läggningen påbörjas.

Eventuellt läggs en fuktspärr (plastfolie) ut med överlapp (som tejpas).

Skall golvet läggas på andra underlag (ej is) läggs en nålfiltsmatta eller liknande för att undvika onödigt slitage.

Golvblocken läggs ut i önskat mönster med början mot rinkens ena kortsida.

### **Belastning**

Vid uppställning av tunga föremål som t.ex. Kameror, scendetaljer mm. Skall utjämningsplattor användas.

Ett antal utjämningsplattor medföljer monteringssetsen.

När inlastning av material som körs med truck skall ske, skall det läggas ut avlastningsskivor för körvägar.

Därifrån förflyttas materialet med pallyftare.

### **Rengöring**

Innan golvet tas bort skall det rengöras för att behålla ursprungligt skick. Rengöring sker med mildt rengöringsmedel.

### **Lagring och underhåll**

Golvet skall förvaras i ventilerad lokal. Golvet skall vara rengjort och avtorkat innan lagring.

Förvaring sker på pall.

Se till att undvika sammanstötning vid lossning och lastning.



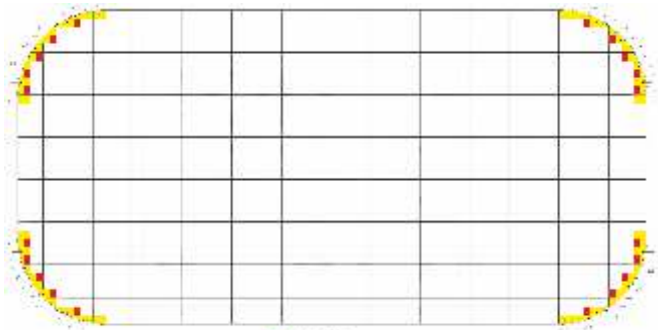
# event golv - oisolerat.

---



Golvet läggs snabbt ut och ger ett snyggt helhetsintryck.

Vairera genom att lägga skivorna förskjutna.





# event golv - oisolerat.

---

## **Fakta:**

Konstruktion:

Tillverkade av 18 mm björkplywood.

Då detta är en naturprodukt förekommer färgskiftningar mellan blocken.

Runt blocken finns ett 4x20 mm spår.

I blockens ena långsida/kortsida finns en plastlist (PE HD 250/300) fastsatt för sammanfogning.

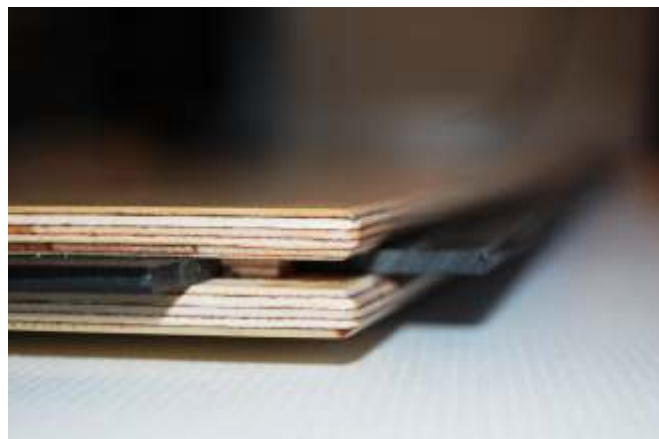
Storlek, vikt & volym:

Helblock: 1196 x 805 x 18 mm, 12 kg/block, 1744 st

Halvblock: 805 x 598 x 18 mm, 6 kg/block, 20 st

Klassificering:

Golvet är brandklassat enl. EN 13501-1



## **Belastning**

Vid uppställning av tunga föremål som t.ex. Kameror, scendetaljer mm. Skall utjämningsplattor användas. Ett antal utjämningsplattor medföljer monteringssetsen.

När inlastning av material som körs med truck skall ske, skall det läggas ut avlastningsskivor för körvägar. Därifrån förflyttas materialet med pallyftare.

## **Rengöring**

Innan golvet tas bort skall det rengöras för att behålla ursprungligt skick.

Rengöring sker med mildt rengöringsmedel och lätt fuktad trasa.

## **Lagring och underhåll**

Förvaringsplatsen ska ha samma temperatur- och luftfuktighetsförhållanden som där golvet skall läggas. Golvet skall vara rengjort och avtorkat innan lagring.

Förvaring sker på pall.

Se till att undvika sammanstötning vid lossning och lastning.

---

# event golv.

01 Bilutställning  
Fjällräven Center  
Örnsköldsvik

02 Läggnig av golv  
Göransson Arena  
Sandviken

03 Bilutställning  
Fjällräven Center  
Örnsköldsvik

04 Dansgolv  
Gideågården  
Örnsköldsvik

05 BSM-hallen  
Kvarnsveden  
Oisolerat golv

06 Linedance  
Silja Line





# event golv.



Danstävling i Ryssland



Mässa i Ryssland



Sportevenemang i Ryssland



Bankett i Ryssland





# event golv.



**Edvardssons**  
Tid för golvläggning: 1 tim 45 min

